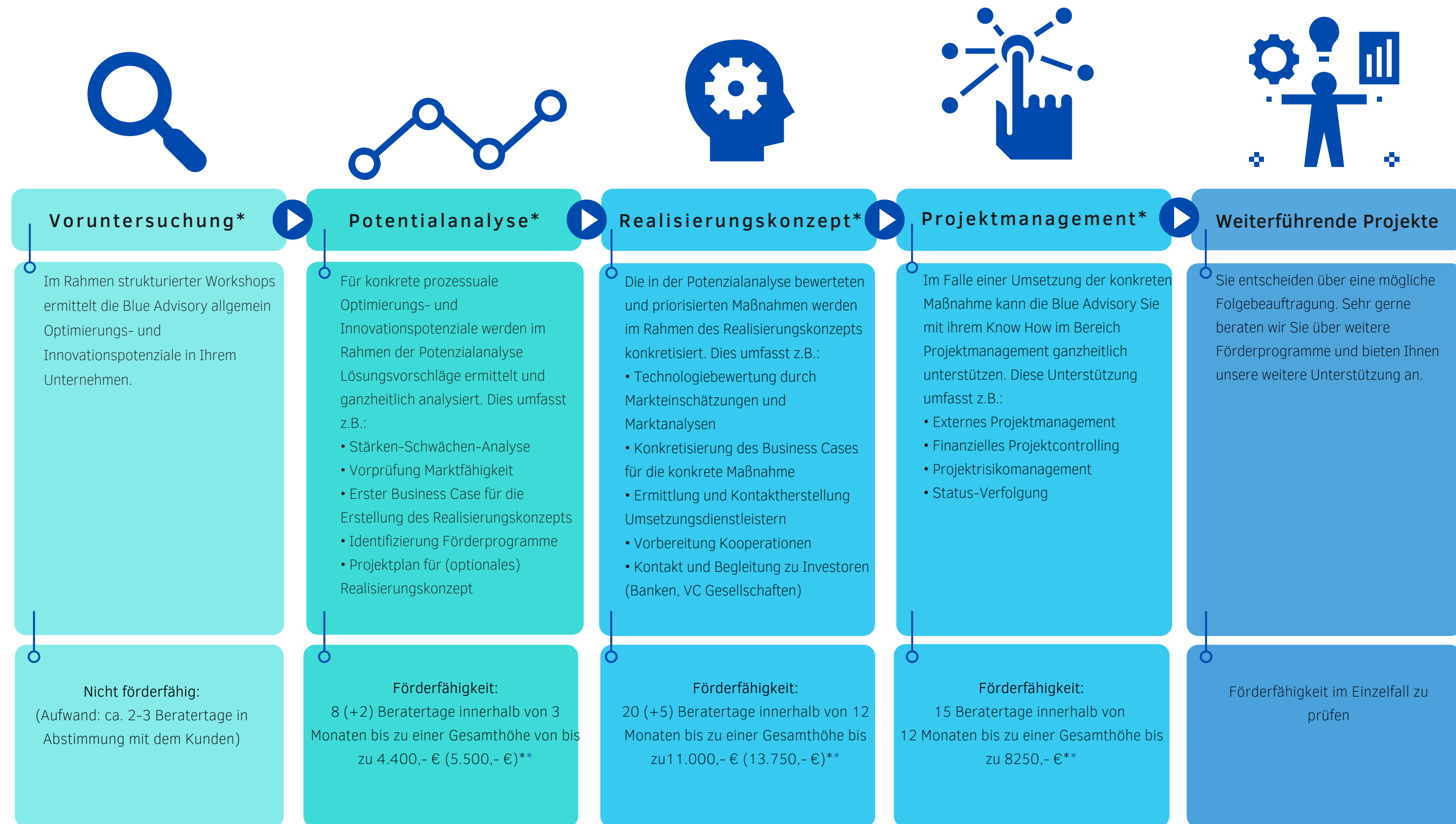


# go-Inno integriertes Beratungsmodell der Blue Advisory GmbH



\*Der Kunde kann einzelne Bestandteile aus dem Beratungsmodell beauftragen. In jedem Fall wird vorher eine Förderfähigkeit geprüft.

\*\*Pro Beratertag sind Ausgaben bis zu 1.100€ förderfähig (=550 € Zuschuss).